



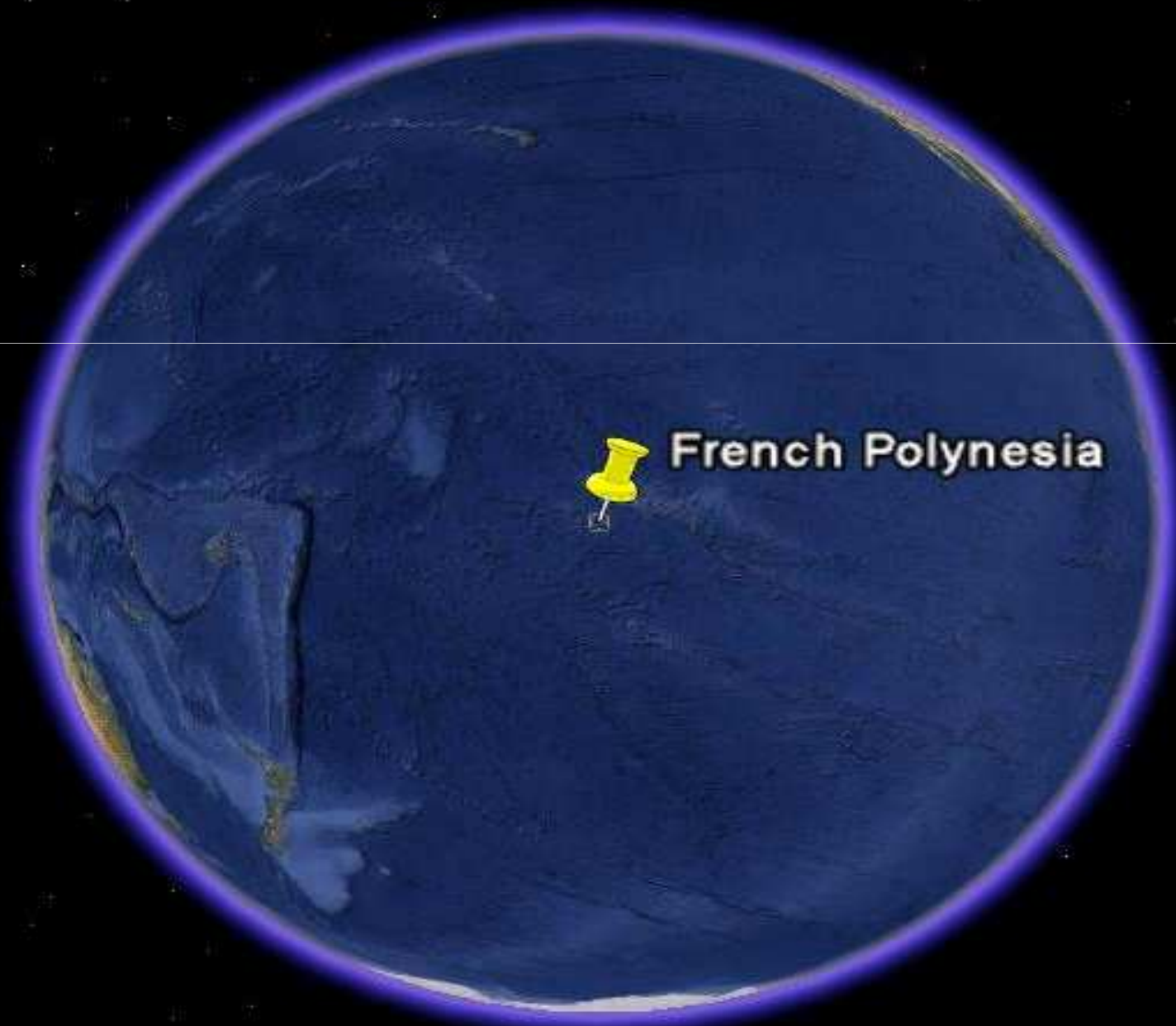
Tetiaroa - Mardi 7 Février 2012
Visite de Madame la Ministre
chargée de l'Outre-Mer



PACIFIC
BEACHCOMBER



Copyright: ALGOTHIMIA & INTERADOKY PRENTAL DESIGNER: BOBIA BORJA, shokja Tim Mc Kenzie



French Polynesia

Data SIO, NOAA, U.S. Navy, NGA, GEBCO
© 2010 Cnes/Spot Image
Image © 2010 DigitalGlobe
Image © 2010 TerraMetrics

© 2010 Google™

17°40'47.07" S 149°24'24.63" W

Eye alt 7456.45 mi



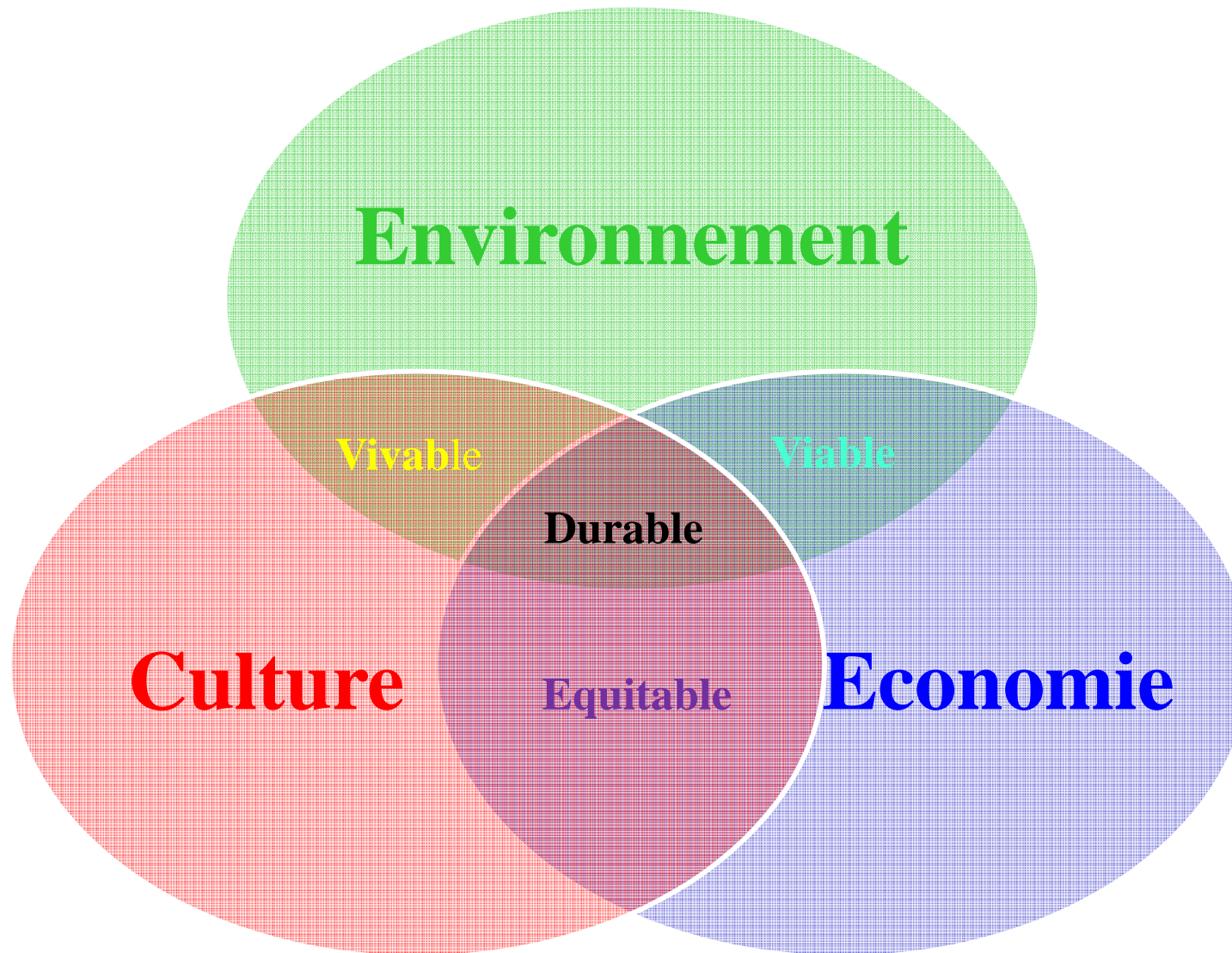
Paul Gauvain
CRUISES

A PACIFIC BEACHCOMBER COMPANY

CROISIÈRES



Développement Durable et Respect de l'Environnement





**Clinique des Tortues
Moorea**




te mana o te moana
L'esprit de l'océan

Conservation... 

Recherche... 

Éducation... 





www.temanaotemoana.org

Avec le soutien de:  

ENVIRONNEMENT

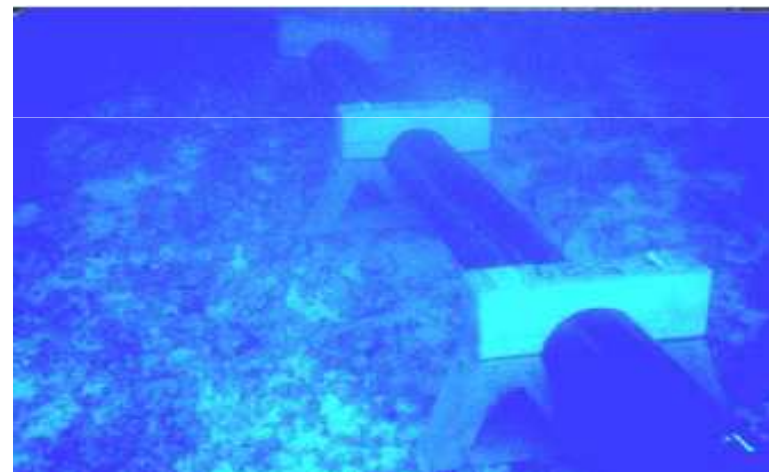
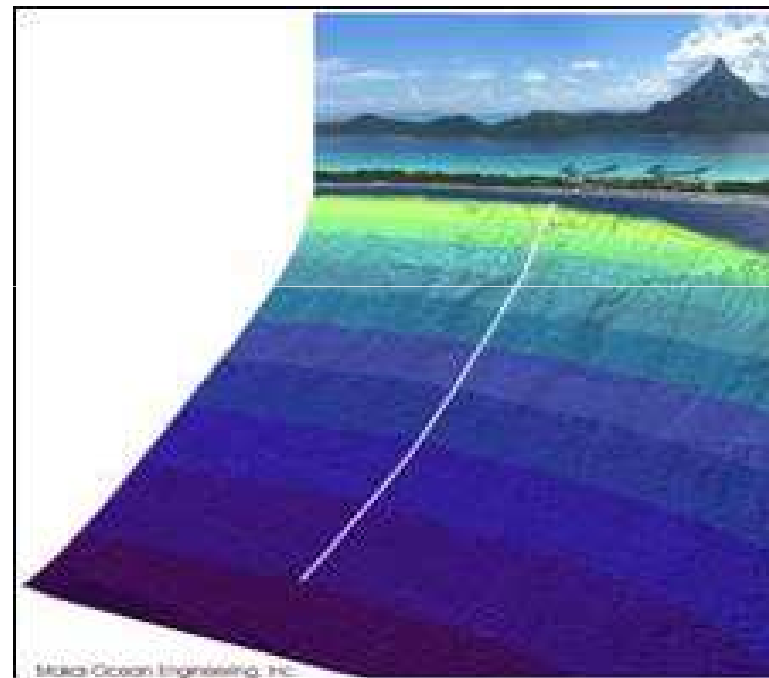
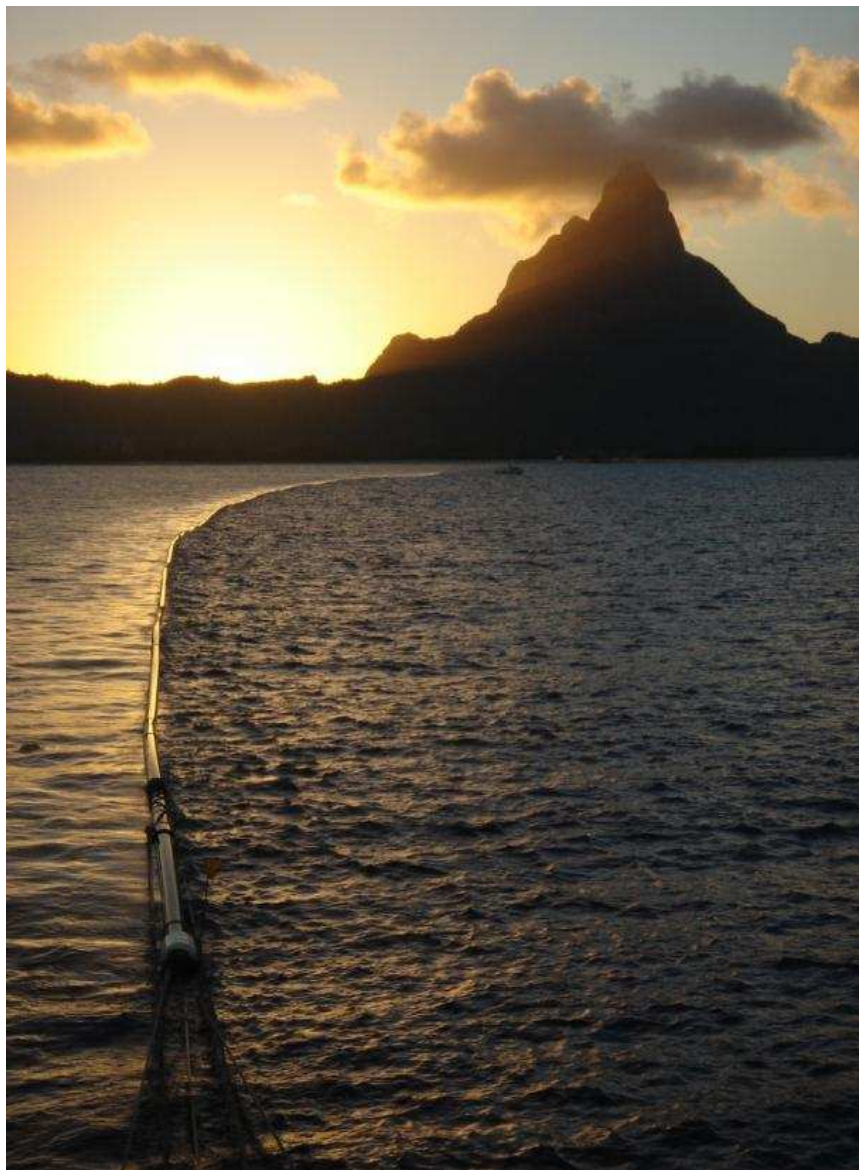
GREEN GLOBE - EARTHCHECK

Green Globe - EarthCheck:

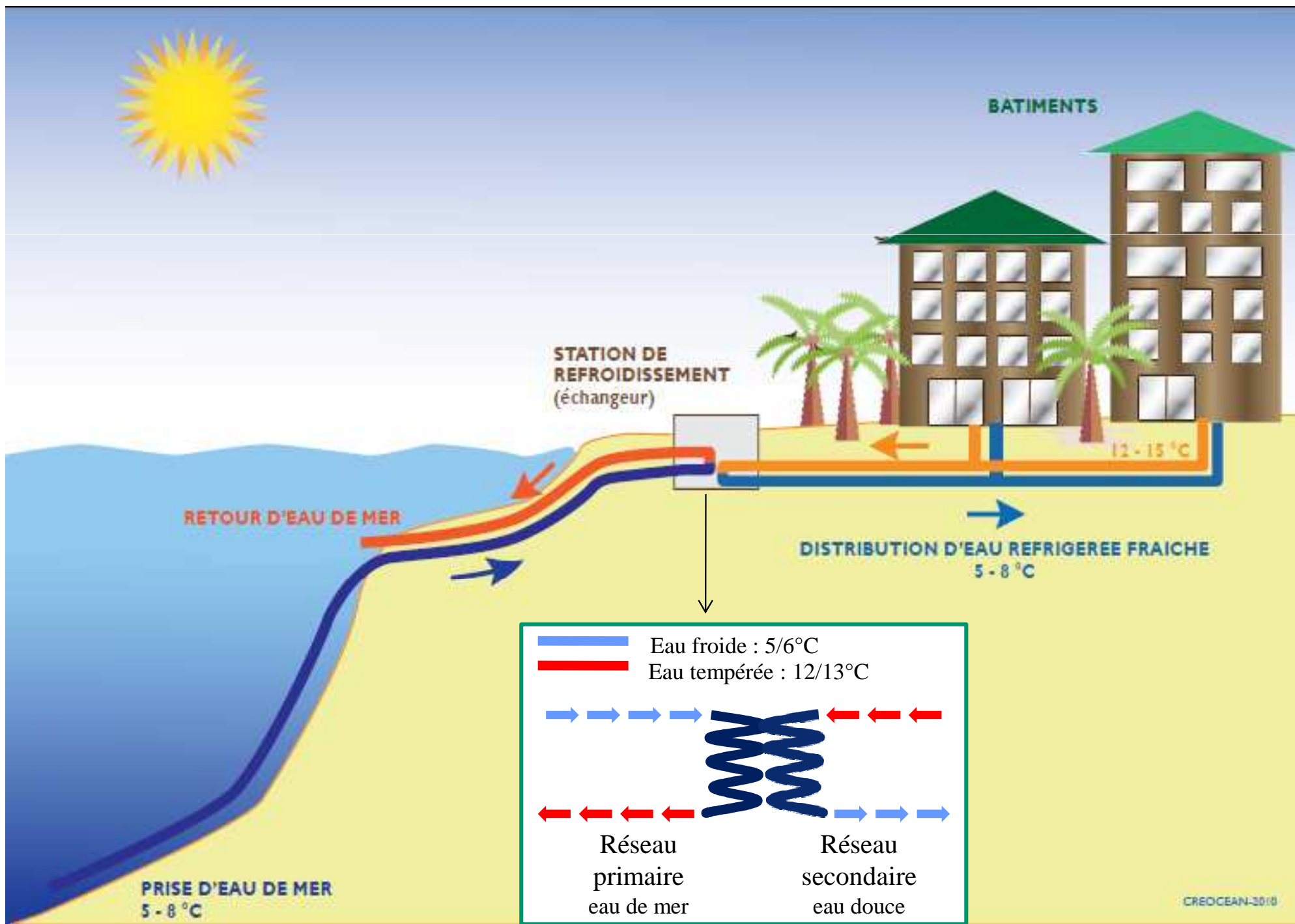
- ✓ Référence mondiale, validation reconnue pour les pratiques respectueuses de l'environnement
- ✓ Pacific Beachcomber : seul groupe en Polynésie à avoir tous ses hôtels certifiés



CLIMATISATION PAR EAU DE MER DES PROFONDEURS – SWAC BORA BORA 2006



Principe de fonctionnement du SWAC



Race to Save the Planet

US Congress, 2007

Certificate of Recognition

RACE TO SAVE THE PLANET AWARD

InterContinental Resort & Thalasso Spa Bora Bora

In recognition of its innovative leadership in saving the world we live in through its excellent environmental stewardship program



Presented at the
Congressional Dinner and Honors
United States Capitol
June 5, 2007


Andrea Sigler, PhD
President



teti'arōa
FRENCH POLYNESIA

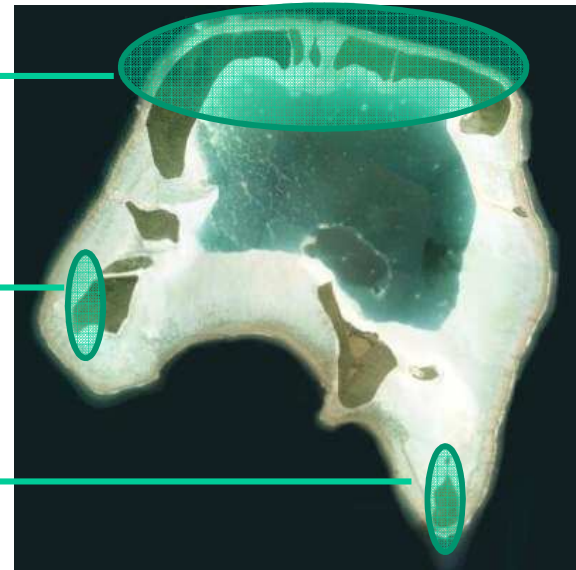
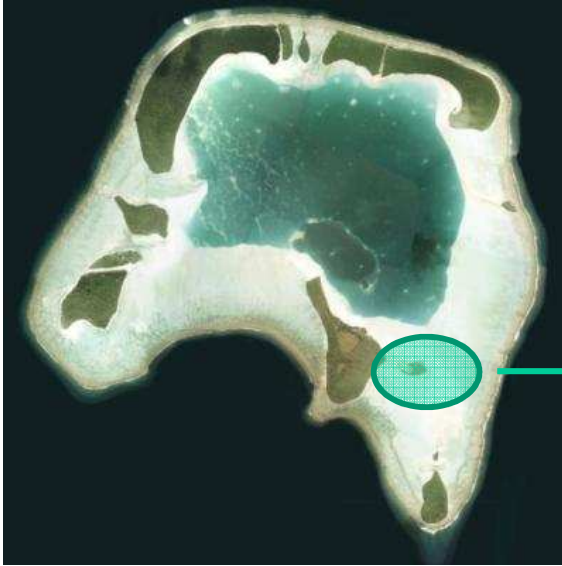
TETIAROA

ILE PRIVÉE DE MARLON BRANDO



TETIAROA

BIODIVERSITÉ RICHE



TETIAROA

PATRIMOINE CULTUREL – MARAE – SITES ARCHÉOLOGIQUES





plan de l'atoll



Tetiaroa – L'Emploi

- **EMPLOIS SUR SITE PENDANT LA CONSTRUCTION :
JUSQU'À 220 PERSONNES EN ACTIVITÉ**
- **EMPLOIS BASÉS SUR TETIAROA EN EXPLOITATION :
JUSQU'À 120 PERSONNES**
- **PLUS EMPLOIS INDIRECTS PENDANT LE CHANTIER,
PUIS EN EXPLOITATION ET EMPLOIS PERMANENTS
BASÉS À TAHITI**

ENERGIE SOLAIRE

Panneaux photovoltaïques



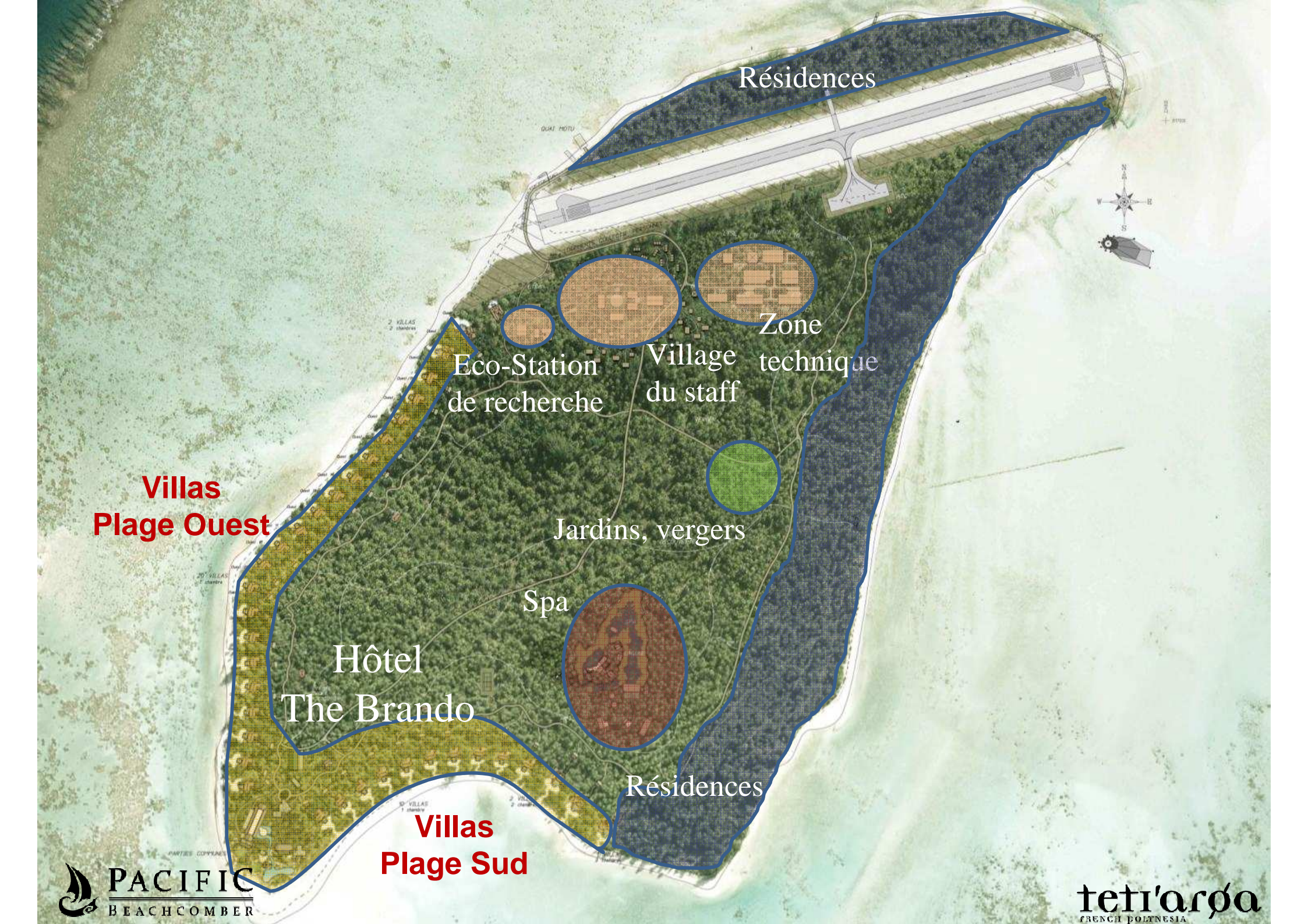
SWAC
2,4 MW f
Tuyau Ø 450 mm
Prise: 950 m de profondeur

Zinc-Bromine Batteries à flux

- 20 ans et Plus de durée de vie
- 1000's de cycles
- « Environment friendly », matériaux recyclables

« BIOFUEL »
Groupes électrogènes
Huile de Coprah





Résidences

Eco-Station
de recherche

Village
du staff

Zone
technique

**Villas
Plage Ouest**

Jardins, vergers

Spa

Hôtel
The Brando

Résidences

**Villas
Plage Sud**

THE BRANDO – VILLAS





LEED =

**Leadership in
Energy and
Environmental
Design**

(Leadership en matière de conception
énergétique et écologique)

- ✓ **Programme de certification
par tierce partie**
(par étalonnage et non par directives de
conception)
- ✓ **Délivrance de certificats
conditionnée par la satisfaction
de pré-requis et de crédits**
(Certifié, Argent, Or, et Platine)

Eco-Station

- **Centre de Recherche scientifique ouvert à des programmes et partenaires internationaux**
- **Protection et études de la Biodiversité**
- **Education et sensibilisation à l'Environnement**
- **Laboratoire pour les énergies renouvelables**
- **Sensibilisation et participation de la clientèle**

Membres Fondateurs et partenaires :

Te Mana o te Moana, CRIOBE-CNRS, Tetiaroa Society, Succession Brando, Institut des Récifs Coralliens du Pacifique (IRCP), Gump Station (UC Berkeley), Pacific Beachcomber SC

MAURU'URU !